



АДМИНИСТРАЦИЯ ГОРОДА ПЕРМИ  
ДЕПАРТАМЕНТ ЗЕМЕЛЬНЫХ ОТНОШЕНИЙ

РЕШЕНИЕ

О размещении объектов № 1475 от 05.08.2019

г. Пермь, ул. Сибирская, 15

Департамент земельных отношений администрации города Перми в соответствии с пунктом 3 статьи 39.36 Земельного кодекса Российской Федерации, Положением о порядке и условиях размещения объектов на землях или земельных участках, находящихся в государственной или муниципальной собственности, на территории Пермского края без предоставления земельных участков и установления сервитутов, утвержденным постановлением Правительства Пермского края от 22.07.2015 № 478-п

**разрешает:** ОАО «МРСК Урала» (ИНН 6671163413, ОГРН 1056604000970, место нахождения: 620026, Свердловская область, г. Екатеринбург, ул. Мамина-Сибиряка, д. 140)

**размещение объекта** опоры №№ 5, 6, 7 ВЛ 35 кВ ТЭЦ-9 – ЦРП-6 с отпайкой на ПС «ЦРП-5» цепь № 1,2, входящей в состав электросетевого комплекса (ЭСК) «Транзит 35-4»

**на землях:** государственная собственность на которые не разграничена

**на срок:** 49 лет

**местоположение:** Пермский край, г. Пермь, Индустриальный район

**способ размещения объекта:** наземный

Территория, согласно схеме, расположена в зонах с особыми условиями использования территорий: санитарно-защитная зона водопровода хозяйственной воды /Чусовской/, охранный зона шламопроводов по ул. Промышленной, 103, охранные зоны объектов электросетевого хозяйства, приаэродромная территория аэродрома аэропорта Большое Савино.

ОАО «МРСК Урала»:

1. Соблюдать санитарные нормы и правила, утвержденные Приказом Минрегиона России от 29.12.2011 № 635/14 «Об утверждении свода правил «СП 31.13330.2012. Водоснабжение. Наружные сети и сооружения. Актуализированная редакция СНиП 2.04.02-84\*. С изменением № 1» (ред. от 21.01.2019);

2. Соблюдать правила охранных зон объектов по производству электрической энергии, установленные постановлением Правительства Российской Федерации от 18.11.2013 № 1033 «О порядке установления охранных зон объектов по производству электрической энергии и особых условий использования земельных участков, расположенных в границах таких зон» (вместе с «Правилами установления охранных зон объектов по производству

электрической — энергии — и — особых условий — использования — земельных участков, расположенных в границах таких зон»);

3. Соблюдать порядок использования земельных участков, установленный постановлением Правительства Российской Федерации от 24.02.2009 № 160 «О порядке установления охранных зон объектов электросетевого хозяйства и особых условий использования земельных участков, расположенных в границах таких зон» (вместе с «Правилами установления охранных зон объектов электросетевого хозяйства и особых условий использования земельных участков, расположенных в границах таких зон»);

4. Соблюдать правила охранных зон воздушного пространства, установленные постановлением Правительства Российской Федерации от 11.03.2010 № 138 «Об утверждении Федеральных правил использования воздушного пространства Российской Федерации».

**Приложение:** схема предполагаемых к использованию земель или части земельного участка на 1 л. в 1 экз.

Начальник отдела  
предоставления земельных участков  
по работе с юридическими лицами



Н.М. Санникова

# Схема предполагаемых к использованию земель или части земельного участка

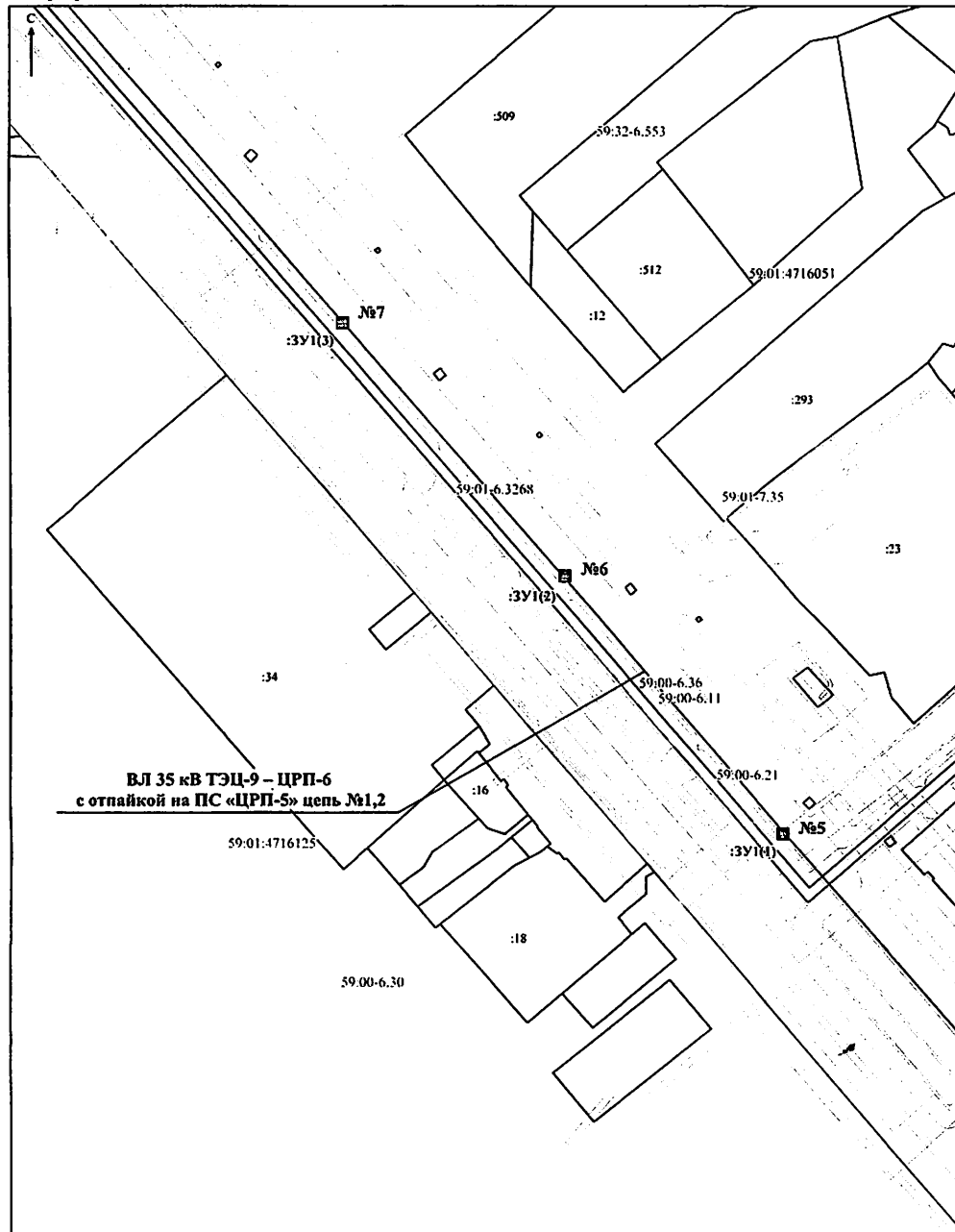
Объект: опоры №№ 5, 6, 7 ВЛ 35 кВ ТЭЦ-9 – ЦРП-6 с отпайкой на ПС «ЦРП-5» цепь №1,2, входящей в состав электросетевого комплекса (ЭСК) «Транзит 35-4»

Местоположение: г. Пермь, Индустриальный район

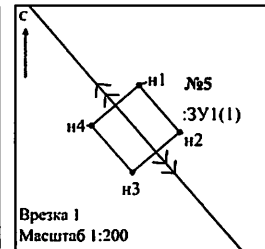
Площадь земель или части земельного участка, кв.м: 17

Категория земель: земли населенных пунктов

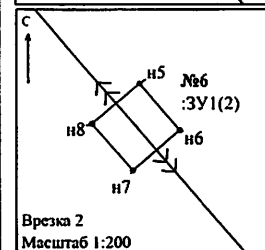
Вид разрешенного использования:



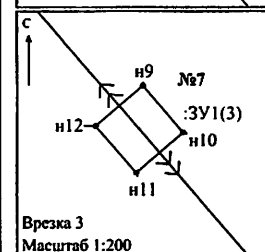
Масштаб 1:4 000



Врезка 1  
Масштаб 1:200



Врезка 2  
Масштаб 1:200



Врезка 3  
Масштаб 1:200

Каталог координат (Система координат МСК-59, зона 2)						
Обозначение характерных точек границ	Координаты, м		Площадь, контура, кв.м			
	X	Y				
1	2	3	4	5		
:ЗУ1(1)						
н1	508477.29	2225609.90	5.54			
н2	508475.50	2225611.44				
н3	508473.97	2225609.65				
н4	508475.75	2225608.12				
н1	508477.29	2225609.90	5.53			
:ЗУ1(2)						
н5	508628.96	2225479.52				
н6	508627.18	2225481.05				
н7	508625.65	2225479.27				
н8	508627.43	2225477.73				
н5	508628.96	2225479.52	5.51			
:ЗУ1(3)						
н9	508781.03	2225349.05				
н10	508779.25	2225350.58				
н11	508777.72	2225348.50				
н12	508779.50	2225347.27				
н9	508781.03	2225349.05	5.51			

## Условные обозначения:

59:01:4311782 - кадастровый номер квартала;

:1 - кадастровый номер участка;

• н1 - проектируемая поворотная точка и ее номер;

— - проектируемая граница земельного участка;

— - существующая часть границы, имеющиеся в ЕГРН сведения о которой достаточны для определения ее местоположения;

— - границы зон, с особыми условиями использования территории, внесенные в ЕГРН;

59:01:6.3199 - номер зоны с особыми условиями использования территории, внесенной в ЕГРН;

59:01:7.11 - Зона многоквартирной жилой застройки 4 этажа и выше (Ж-1)

59:01:7.35 - Зона производственно-коммунальных объектов II класса вредности (ПК-2)

59:01:7.30 - Зона производственно-коммунальных объектов I класса вредности (ПК-1)

□ - обозначение образуемого контура земельного участка, размеры которого не могут быть переданы в масштабе

## Описание границ смежных землепользователей:

от т. н1 до т. н1; от т. н5 до т. н5; от т. н9 до т. н9;  
земли муниципального образования "Город Пермь"



Заявитель:

МП

(для юридических лиц)

и индивидуальных предпринимателей)

Михайлов С.Д.  
(подпись, расшифровка подписи)

Верно